



GHIBLI 56

Macchina automatica per il fissaggio con vapore in pressione di calze da uomo e da bambino.

Il caricamento diretto dei prodotti sulle forme di stiratura, effettuabile con 2 operatori, consente la lavorazione di una vastissima gamma di articoli, la massima precisione di posizionamento ed un'elevatissima produttività.

La macchina dispone di un defilatore a nastri con sistema di impilatura programmabile che permette l'estrazione simultanea di 4 prodotti.

56 forme di stiratura montate in gruppi da 4, con disegno brevettato e realizzate in alluminio di tipo speciale consentono di stirare qualsiasi tipo di fibra.

Il ciclo macchina prevede la movimentazione di 4 forme alla volta con conseguente aumento dei tempi di processo e un sensibile miglioramento qualitativo dei prodotti trattati.

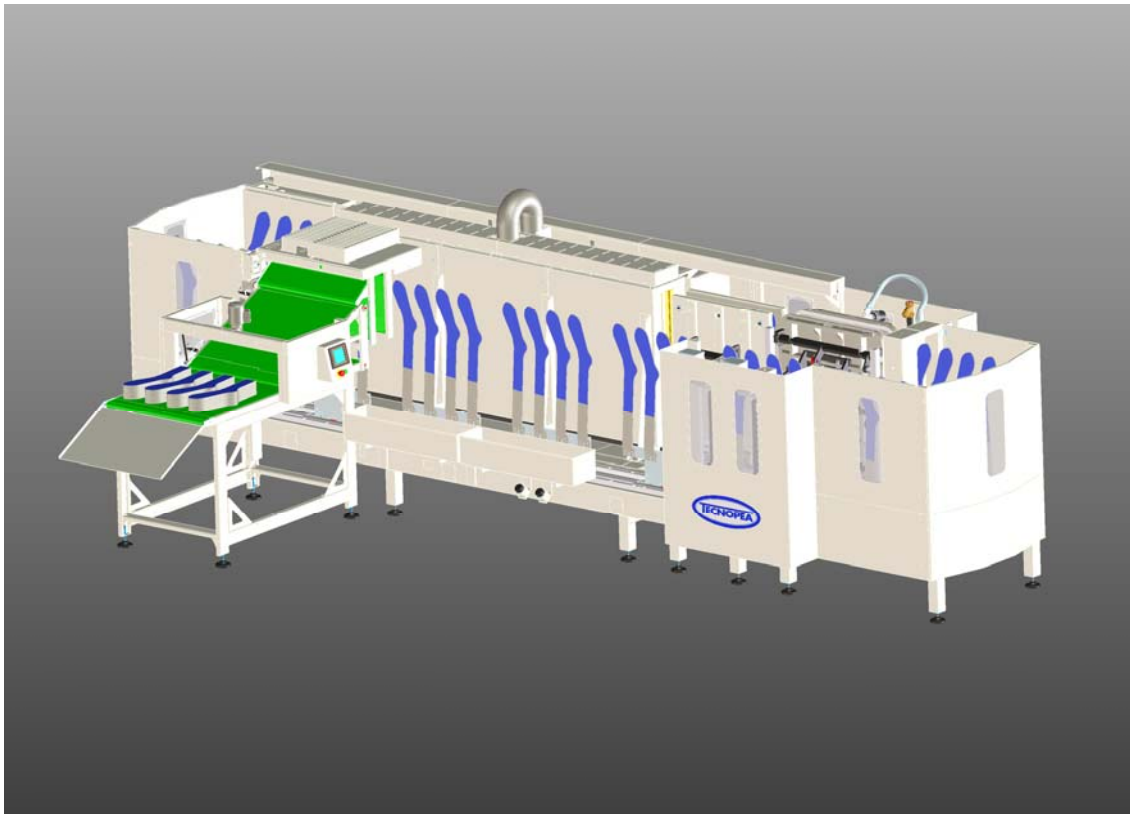
Automatic steam boarding machine for men and children socks.

Direct loading of products on boarding forms by 2 operators allows the processing of a very wide range of styles, maximum positioning accuracy and a very high productivity.

The machine has a stripping device with belts with a programmable stacking system that allows the simultaneous stripping of 4 items.

56 boarding forms, assembled in group of 4 forms, with patented drawing and made up of special aluminium allow to board any type of fibre.

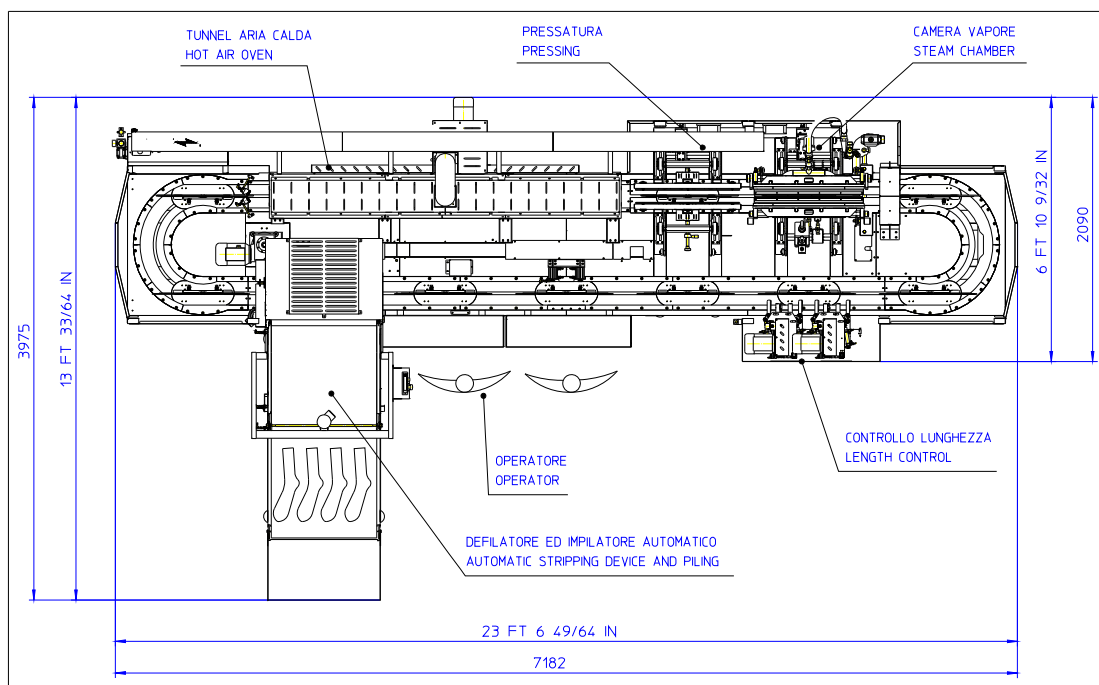
The machine cycle provides the movement of 4 forms at the time with a longer processing time and a considerable quality improvement of products.



ALTA PRODUTTIVITA' E RISPARMIO ENERGETICO
HIGH PRODUCTIVITY AND ENERGY SAVING



- Struttura in acciaio zincato.
- PLC per il controllo elettronico delle principali funzioni del processo di stiro.
- Auto diagnosi elettronica con visualizzazione degli errori o malfunzionamenti sul display.
- Display touch screen per i comandi della macchina e per la memorizzazione dei parametri di stiratura di ciascun articolo.
- Posizionatore per il corretto allineamento e messa in taglia degli elastici.
- Camera vapore con controllo elettronico della pressione di esercizio fino a 3 bar.
- Tunnel di asciugatura contenente 12 forme.
- Defilatore a nastri con sistema di impilatura programmabile.
- Frame made of zinc-plated steel.
- PLC for the electronic control of all main functions of the boarding cycle.
- Electronic self-diagnosis with visualized errors or malfunctions.
- Touch screen display for the machine setting with the possibility to store in memory every single style.
- Positioning device to correctly align the elastic welts to the proper size.
- Steam chamber with electronic pressure control up to 3 bar.
- Drying tunnel containing 12 boarding forms.
- Stripping device with belts and programmable stacking system.



DIMENSIONI	DIMENSIONS	7.182 x 3.975 x 2.000 (h)
PESO	WEIGHT	4.200 Kg
PERSONALE ADDETTO	OPERATORS	1/2
FORME DI STIRATURA	BOARDING FORMS	56
PRESSIONE ARIA	AIR PRESSURE	6 bar
CONSUMO ARIA	AIR CONSUMPTION	25 m ³ /h
PRESSIONE MINIMA ACQUA	MIN WATER PRESSURE	6 bar
CONSUMO MASSIMO ACQUA	WATER MAX CONSUMPTION	18 l/h
POTENZA INSTALLATA	INSTALLED POWER	25 Kw
TEMPO DI CICLO MINIMO	MIN. CYCLE	6 sec
PRODUZIONE MASSIMA	MAX PRODUCTION	100 dz./h
TEMP. MASSIMA PRESSE	PRESS MAX TEMPERATURE	250° C
TEMP. MASSIMA TUNNEL	MAX TUNNEL TEMPERATURE	250° C
PRESSIONE MASSIMA VAPORE	MAX STEAM PRESSURE	3 bar
CONSUMO MASSIMO VAPORE	MAX STEAM CONSUMPTION	45 Kg/h